

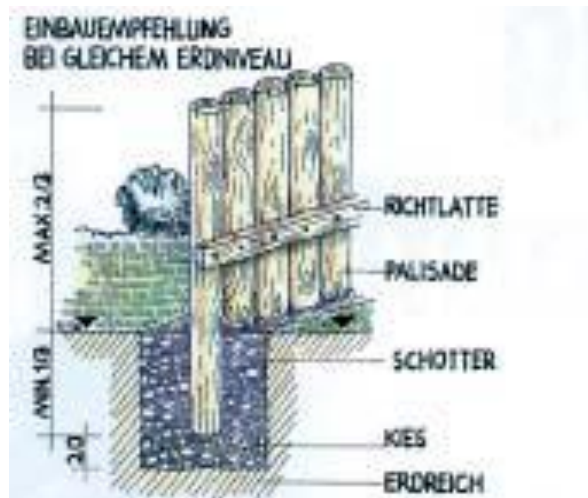
# Einbauempfehlungen für Palisaden



Merkblatt für Mitglieder und deren Kunden

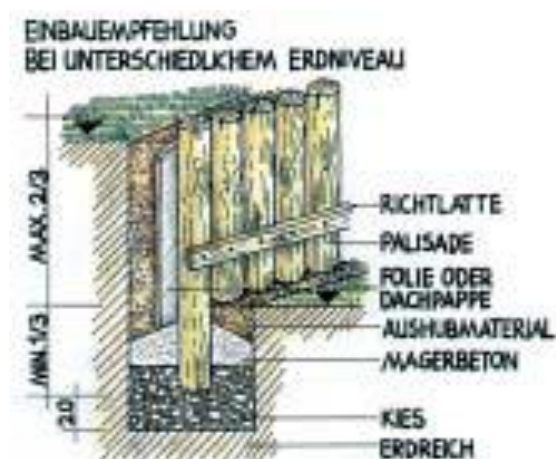
## Einbau bei gleich hohem Geländeniveau

1. Graben ausheben
2. Kiesschicht einbringen (ca. 20 cm), um ein schnelleres Versickern von Wasser zu erreichen; vor allem wichtig bei schweren und feuchten Böden
3. Palisaden dicht an dicht einstellen: konische Palisaden wechselseitig mit dünnem und dickem Ende nach oben
4. Palisaden ausrichten und durch Anheftung einer Richtlatte fixieren; eventuell Höhenunterschiede ausgleichen; Schotter in den Graben einbringen und feststampfen



## Einbau bei unterschiedlich hohem Geländeniveau

1. Graben ausheben
2. Kiesschicht einbringen (ca. 20 cm), um ein schnelleres Versickern von Wasser zu erreichen; vor allem wichtig bei schweren und feuchten Böden
3. Palisaden dicht an dicht einstellen: konische Palisaden wechselseitig mit dünnem und dickem Ende nach oben
4. Palisaden leicht gegen den Hang neigen, ausrichten und durch Anheften einer Richtlatte fixieren; eventuell Höhenunterschiede ausgleichen
5. Schotter einbringen, im ersten Drittel der Einbautiefe
6. Dachpappe oder Folie auf der erdhöheren Seite an die Palisaden heften, um ein Durchrieseln oder Auswaschen der Erde zu verhindern
7. Schotter in den Graben einbringen und feststampfen; Richtlatte entfernen. Bei lockeren Böden ist eine Magerbetonschicht im zweiten Drittel der Auffüllung einzubringen, um den Boden zu stabilisieren. Dabei ist darauf zu achten, dass der Palisadenfuß keinesfalls von Beton umschlossen wird (Nässestau-Gefahr!). Außerdem verhindert eine Einspannung in Magerbeton das Herauslösen einzelner Palisaden aus dem Verbund.



### Achtung:

Beim Einbau von Palisaden in feuchte, nährstoffreiche Böden empfiehlt es sich, ein Sanddrainagebett und eine vertikale Sperrschicht zwischen Holz und Erdreich vorzusehen. Diese Sperrschicht (Kunststofffolie) muss wenige Zentimeter über die Sandschicht hinausragen, darf jedoch nicht um den Palisadenfuß herumgeführt werden. Rindenmulch sollte nicht bis an die Palisaden angefüllt werden.

© Deutscher Holzschutzverband für Außenholzprodukte e.V.

Saarlandstr. 208, D-55411 Bingen

Tel. +49(0)6721/9681-0, Fax +49(0)6721/9681-33

Internet: <http://www.holzschutz.com>, E-mail: [dhv@holzschutz.com](mailto:dhv@holzschutz.com)